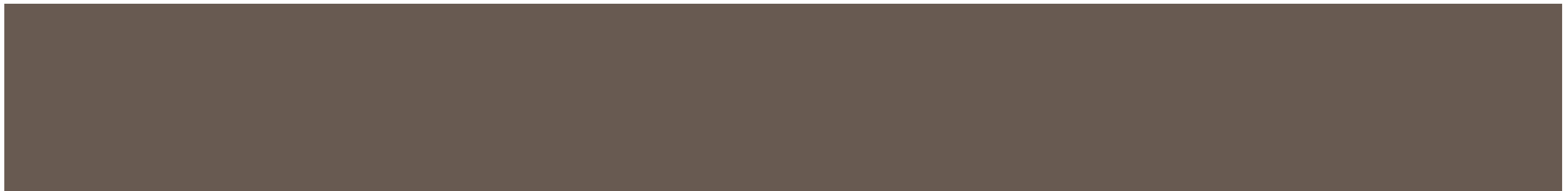
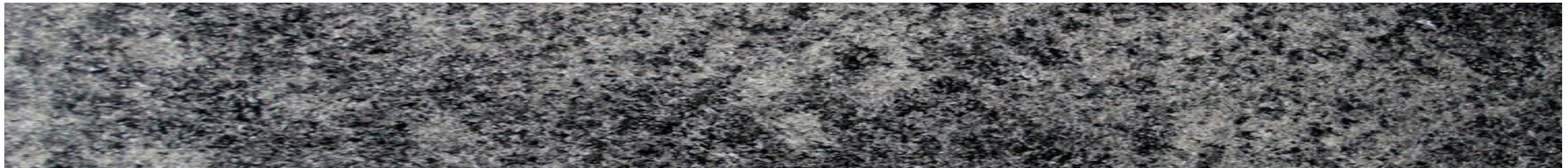


Farb- und Materialkonzept Mietwohnungen

easyliving-emma.ch

realit

REALIT TREUHAND AG
Unternehmens- und Steuerberatung
Immobilien-Treuhand



Farb- und Materialkonzept Mietwohnungen

easyliving-emmen.ch

The logo for 'realit' is displayed in white lowercase letters on a solid blue rectangular background.

Inhaltsverzeichnis

A | Wohnung

A1: Allgemein

A2: Küchen

B | Treppenhäuser + Fassaden

C | Badezimmer

D | Fassade

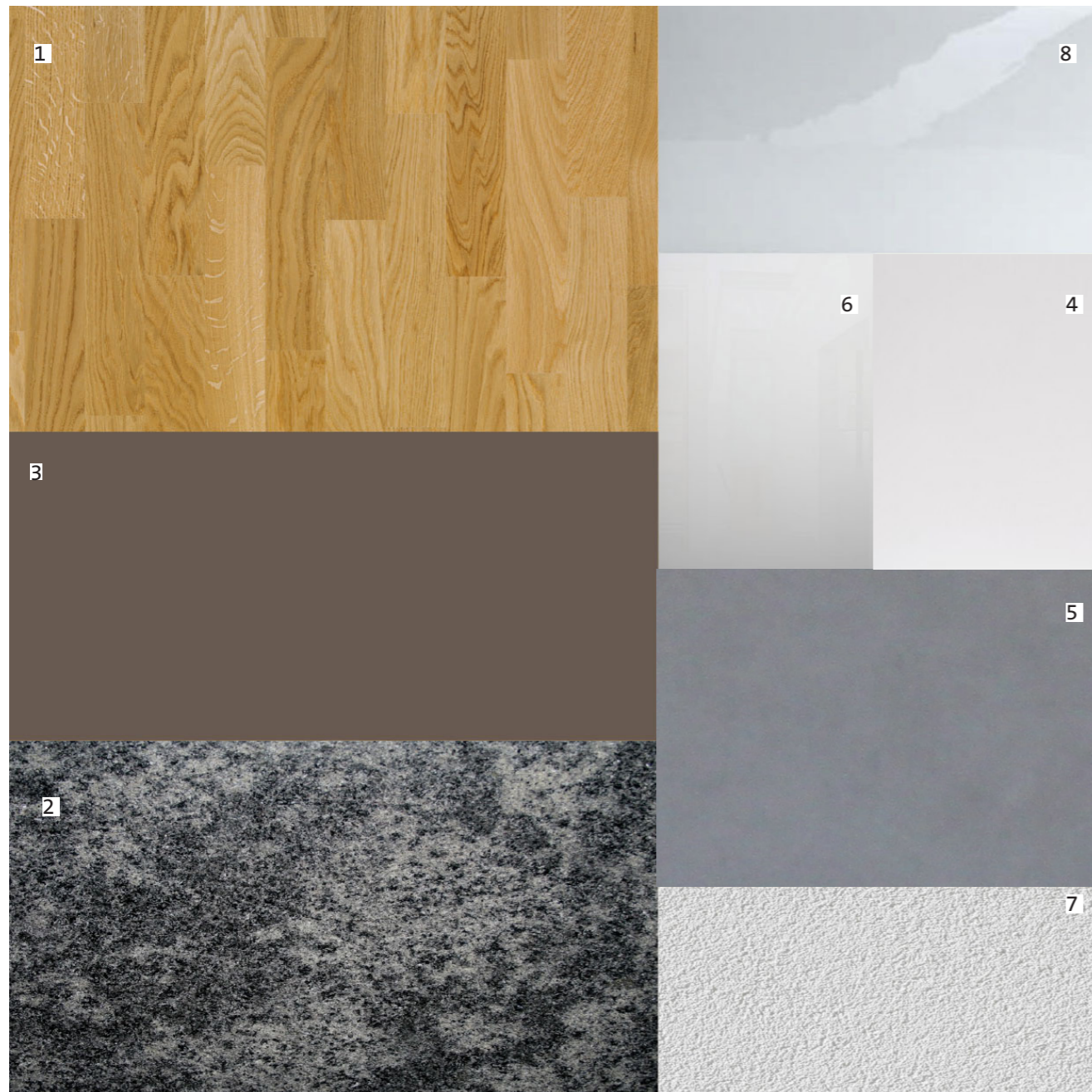
E | Einstellhallentor

Disclaimer

Die in diesen Unterlagen publizierten Angaben, wie Pläne, Zeichnungen, Fotos etc. dienen der allgemeinen Information. Sie bilden nicht Bestandteil einer vertraglichen Vereinbarung. Anpassungen und Änderungen aufgrund von behördlichen Auflagen und der Ausführung sind ausdrücklich vorbehalten. Aus diesen Unterlagen können keine rechtlichen Ansprüche abgeleitet werden.

Farb- und Materialkonzept Mietwohnungen

easyliving-emma.ch



1 Parkett Eiche standard, versiegelt
HIAG FLOOR 02 Objekt S

2 Arbeitsplatte Küche
Mystik Grey PK2

3 Küchenfronten und Sockel
P3 Trüffel

4 Bad, Wandbelag
Steinzeugplatten, HGC Tokio lightgray
7047, glasiert matt, 10x30cm
zum Teil verputzt gestrichen

Bad, Bodenplatte:
5 Feinsteinzeugplatte, VIDAR Classicx
unglasiert matt, 30x60cm
Rutschfestigkeit= R10 A

Küchenrückwand
Glas ESG extraweiss RAL 9016

6

A1 Materialisierung und Farbigkeit Wohnung allgemein

7 Wände: Feinabrieb
Körnung 1.5mm
RAL9016 verkehrsweiss

8 Sanitärapparate
Standard weiss



9 Griffe Küche
gem. TU-Werkvertrag



10 Beleuchtung Küche
LED Einbauleuchten Orion
Edelstahlfarbe, warmweis

11 Griffe Türen
Glutz Topaz



12 Boden Loggia
Zementplatten

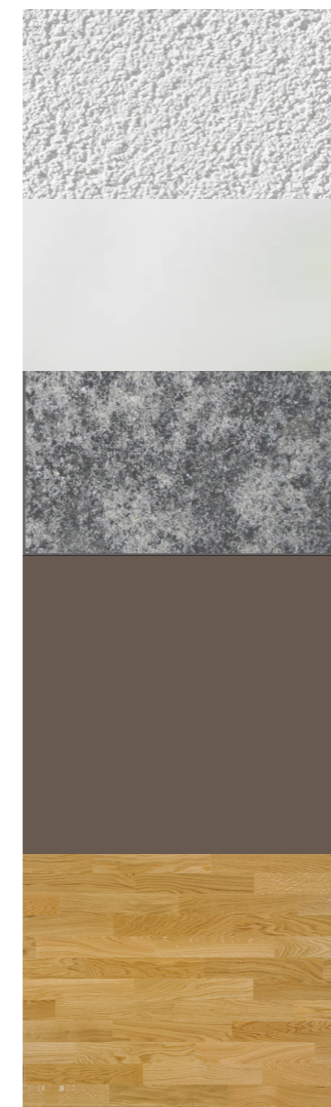
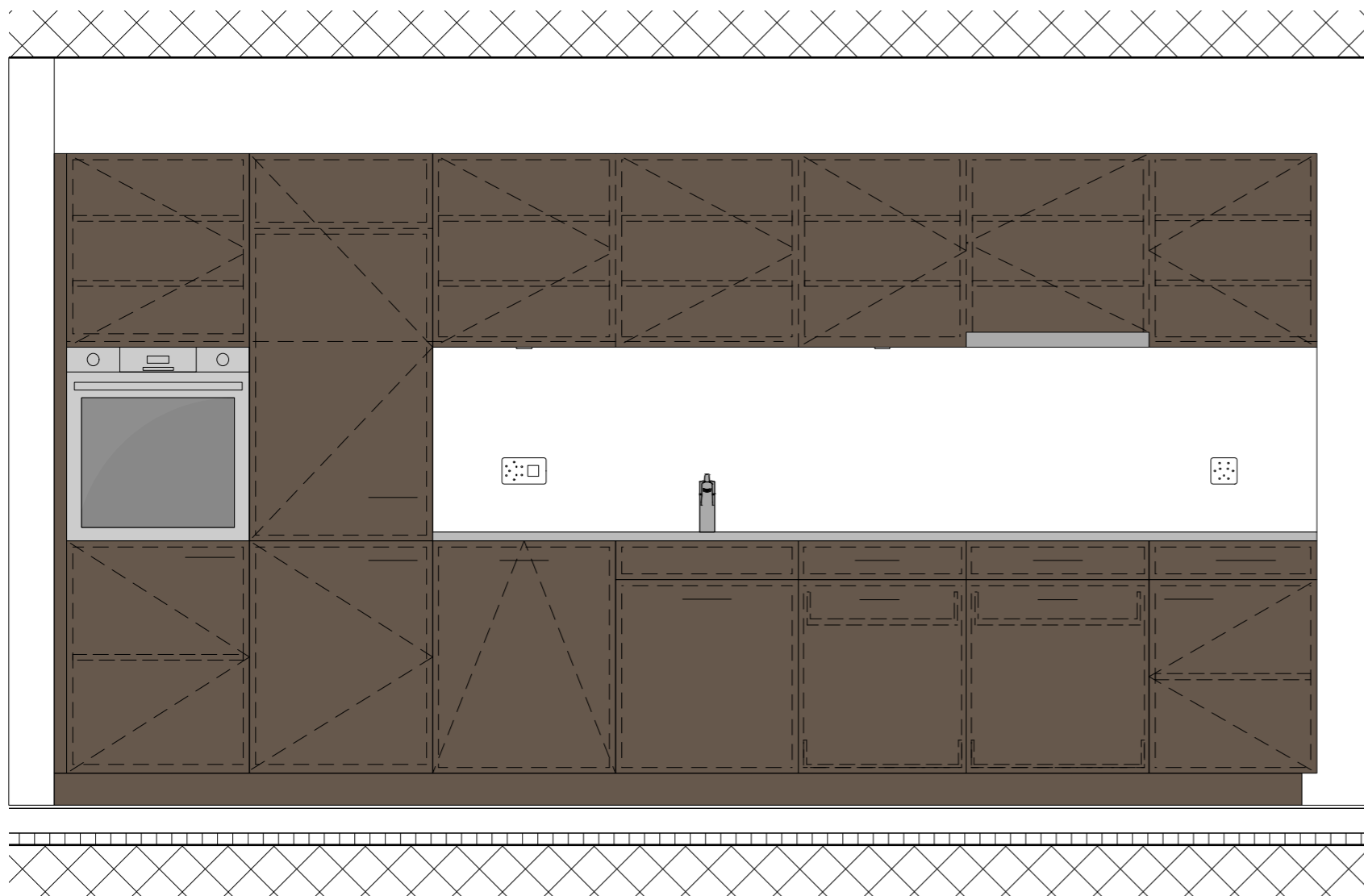


Farb- und Materialkonzept Mietwohnungen

easyliving-emma.ch



A2 Küche z.B. Typ Nr.7



Wände: Feinabrieb Körnung
1.5mm
RAL9016 verkehrsweiß

Küchenrückwand:
Glas ESG, extraweiss, RAL 9016
Fugenfarbe Silikon: schwarz

Arbeitsplatte Küche
Mystik Grey PK2, 20mm

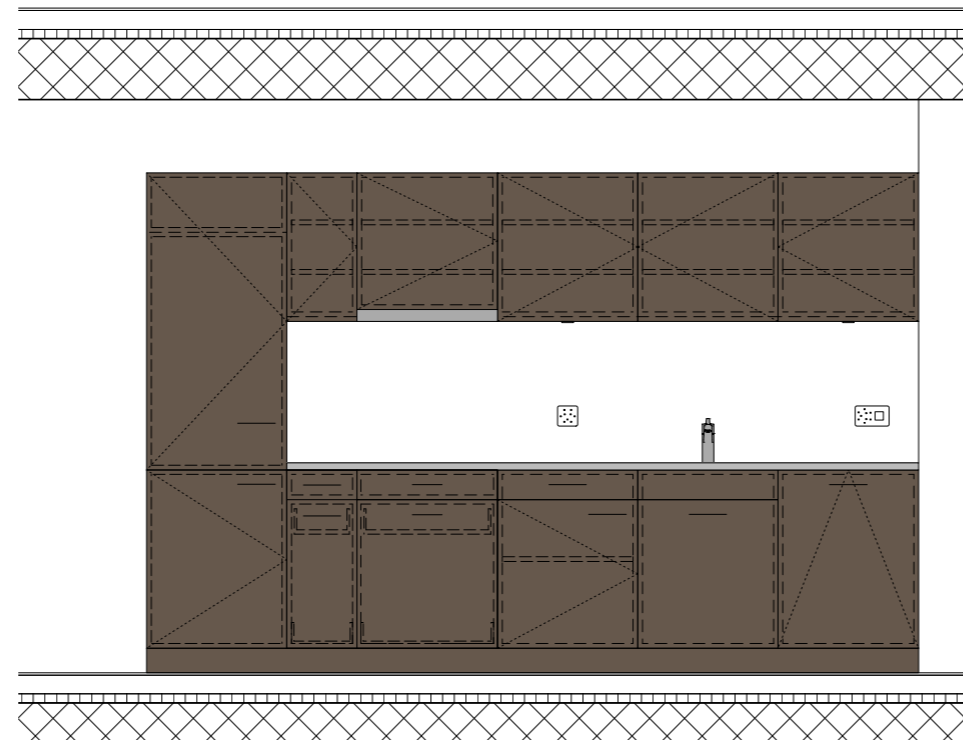
Küchenfront (inkl. Sockel)
P3 Trüffel
Griffe gem. TU-Werkvertrag



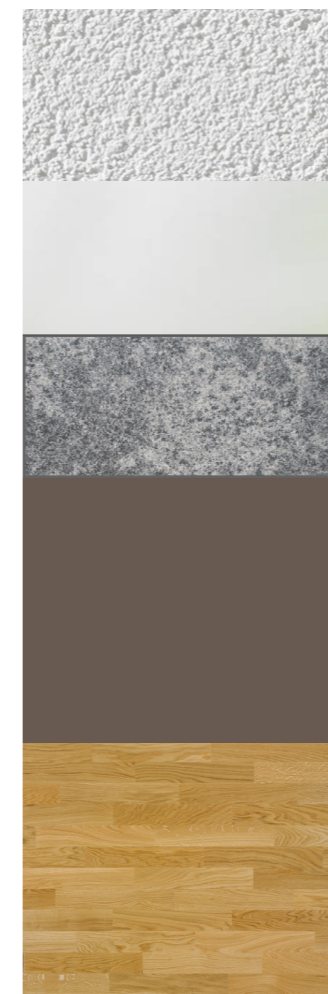
Parkett Eiche standard, versiegelt HIAG
FLOOR 02 Objekt S

Farb- und Materialkonzept Mietwohnungen

easyliving-emmen.ch



A2
Küche
z.B. Typ Nr. 1+2



Wände: Feinabrieb Körnung
1.5mm

RAL9016 verkehrsweiss

Küchenrückwand:

Glas ESG, extraweiss, RAL 9016

Fugenfarbe Silikon: schwarz

Arbeitsplatte Küche

Mystik Grey PK2, 20mm

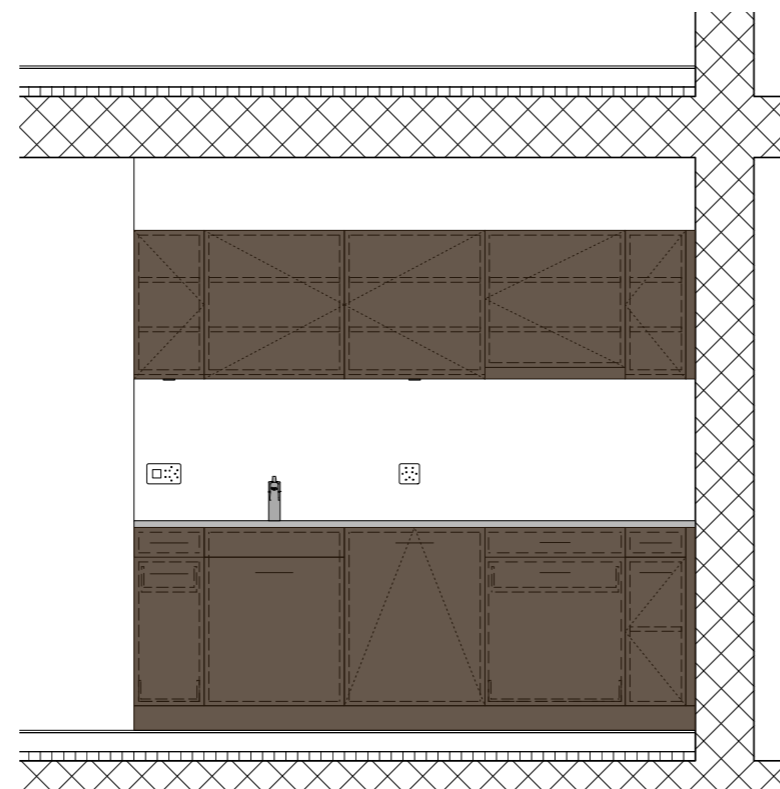
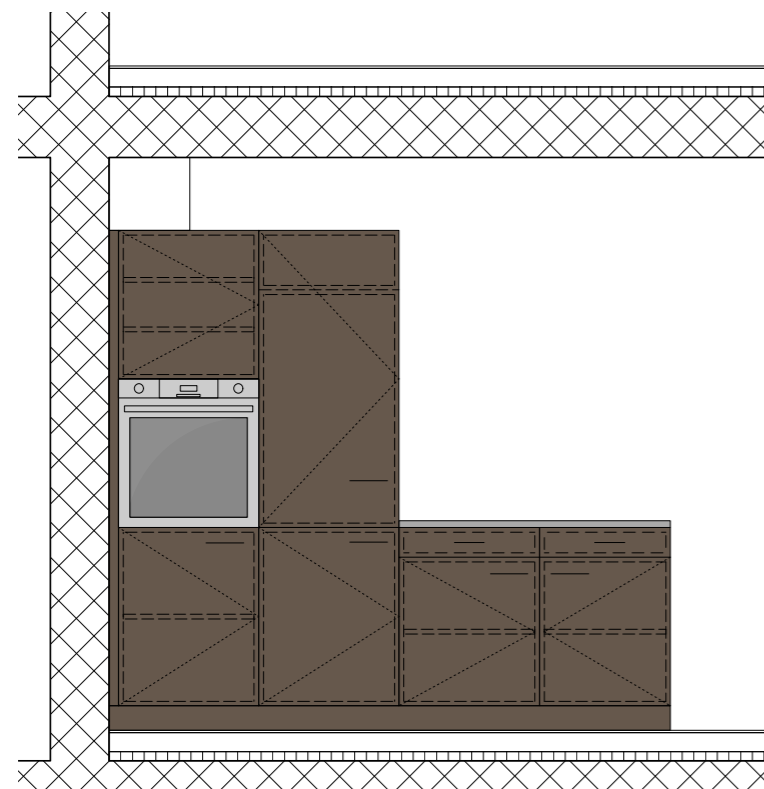
Küchenfront (inkl. Sockel)

P3 Trüffel

Griffe gem. TU-Werkvertrag

Parkett Eiche standard, versiegelt HIAG

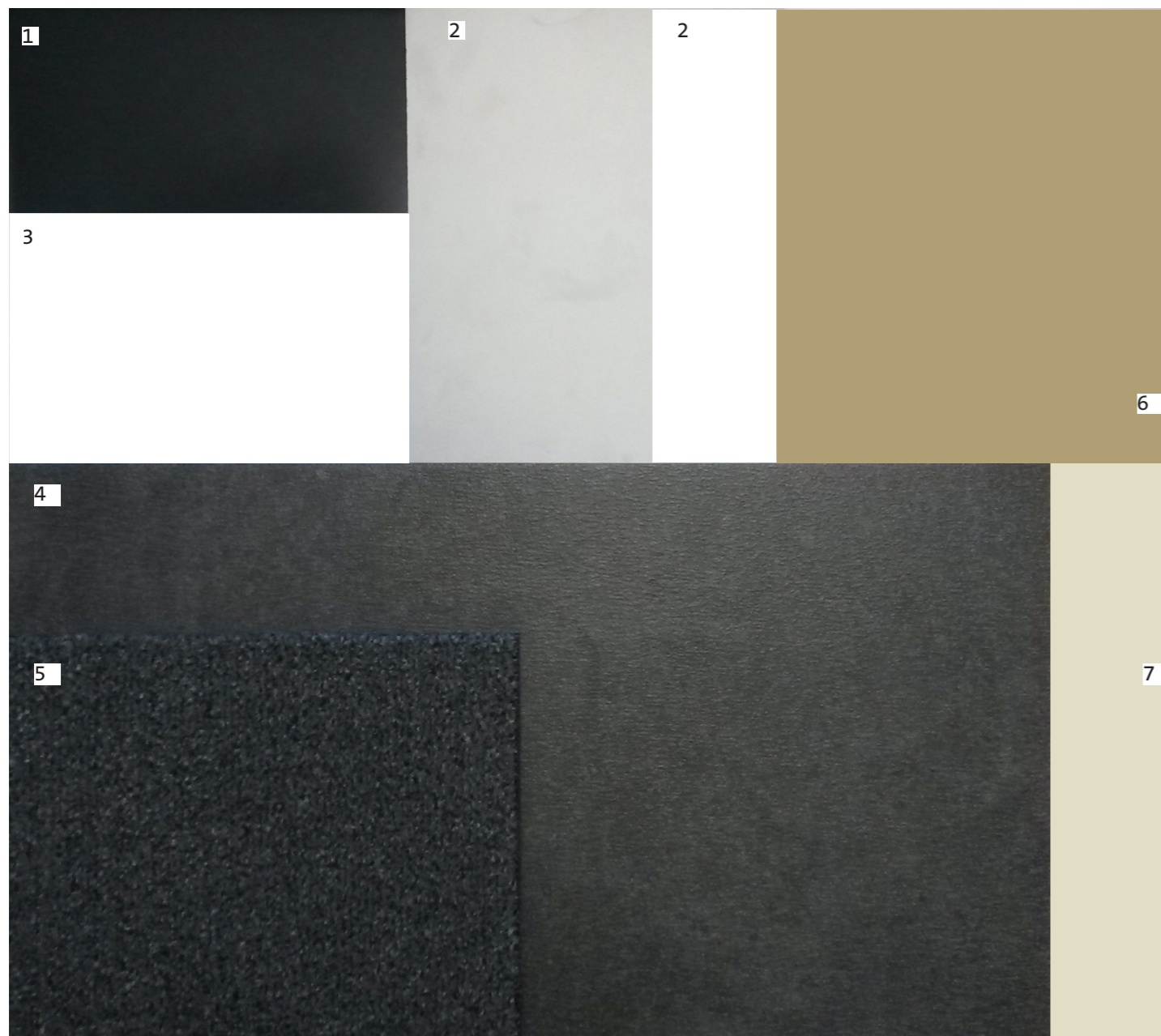
FLOOR 02 Objekt S



Farb- und Materialkonzept Mietwohnungen

easyliving-emma.ch

realit



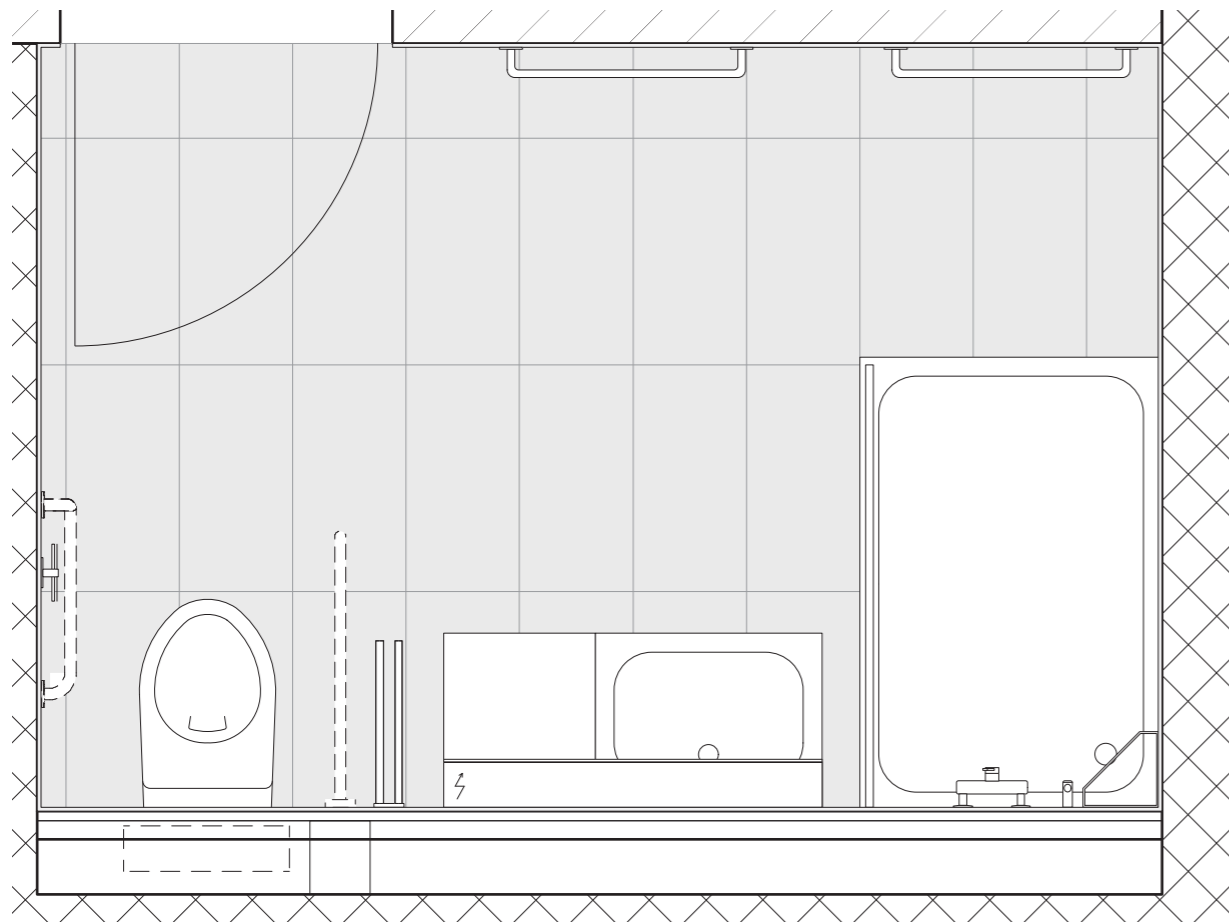
- 1 Treppengeländer:
Stahl, Farbe RAL 7022
Handlauf CNS
 - 2 Wohnungseingangstüren:
kunstharzbelegt
Seite Treppenhaus Argolite 276 Hellgrau,
Türblatt innen Argolite 306 Schneeweiss
Zarge gestrichen RAL 9016 verkehrsweiss (weiss)
 - 3 Wände und
Treppenuntersichten
verkehrsweiss, RAL 9016
 - 4 Feinsteinzeugplatte:
LEE Elegant 30x60cm
 - 5 Schmutzschleuse:
Teppich Forbo Coral Classic anthracite
- Fassadenfarbe:
- 6 NCS-S 3010-Y30R (beige dunkel)
 - 7 NCS-S 1505-Y40R (beige hell)

B Materialisierung und Farbigkeit Treppenhäuser und Fassaden

- 8 Lift Otis
Wandfarbe Grau gem. Serie Otiskin
Liftboden Bauseits mit Platten belegt (gem. Treppenhaus)
Kabinentürfront Farbe, Argolite 276 Hellgrau
Kabinenausstattung Standart
Schachttürfront Farbe, Argolite 276 Hellgrau

Farb- und Materialkonzept Mietwohnungen

easyliving-emmen.ch



Badewanne Kaldewei
oder Schmidlin Ocean



Waschtisch laufen
Living City



Wandklosett
Laufen Moderna R



Spiegelschrank
Monaline Schneider



Duschwanne Kaldewei



Papierhalter
Pro Casa Tre



Haltergriff mit
Drahtseiffenschale
Pro Casa Tre



Badetuchstange
Pro Casa Tre



Handtuchstange
schwenkbar
Pro Casa Tre



Duschgleitstange
110cm
mit Aretierungshebel



Bade- und Duscharmischer
CITYPLUS

C

Materialisierung und Farbigkeit Badezimmer Bsp. Badezimmer Typ 1

- 1 Bodenplatte:
Feinsteinzeugplatte, VIDAR Classicx
unglasiert matt, 30x60cm
Rutschfestigkeit= R10 A
- 2 Wand:
Steinzeugplatten, HGC Tokio lightgray 7047,
glasiert matt, 10x30cm
zum Teil verputzt gestrichen
- 3 Decke:
Gipsglattstrich Q3 (weiss)

Apparate:

- Standart weiss
- Wandklosett, Laufen Moderna R
- Dusch- oder Badewanne, Kaldewei
- Spiegelschrank Moanaline Schneider
- Waschtisch Laufen Living City

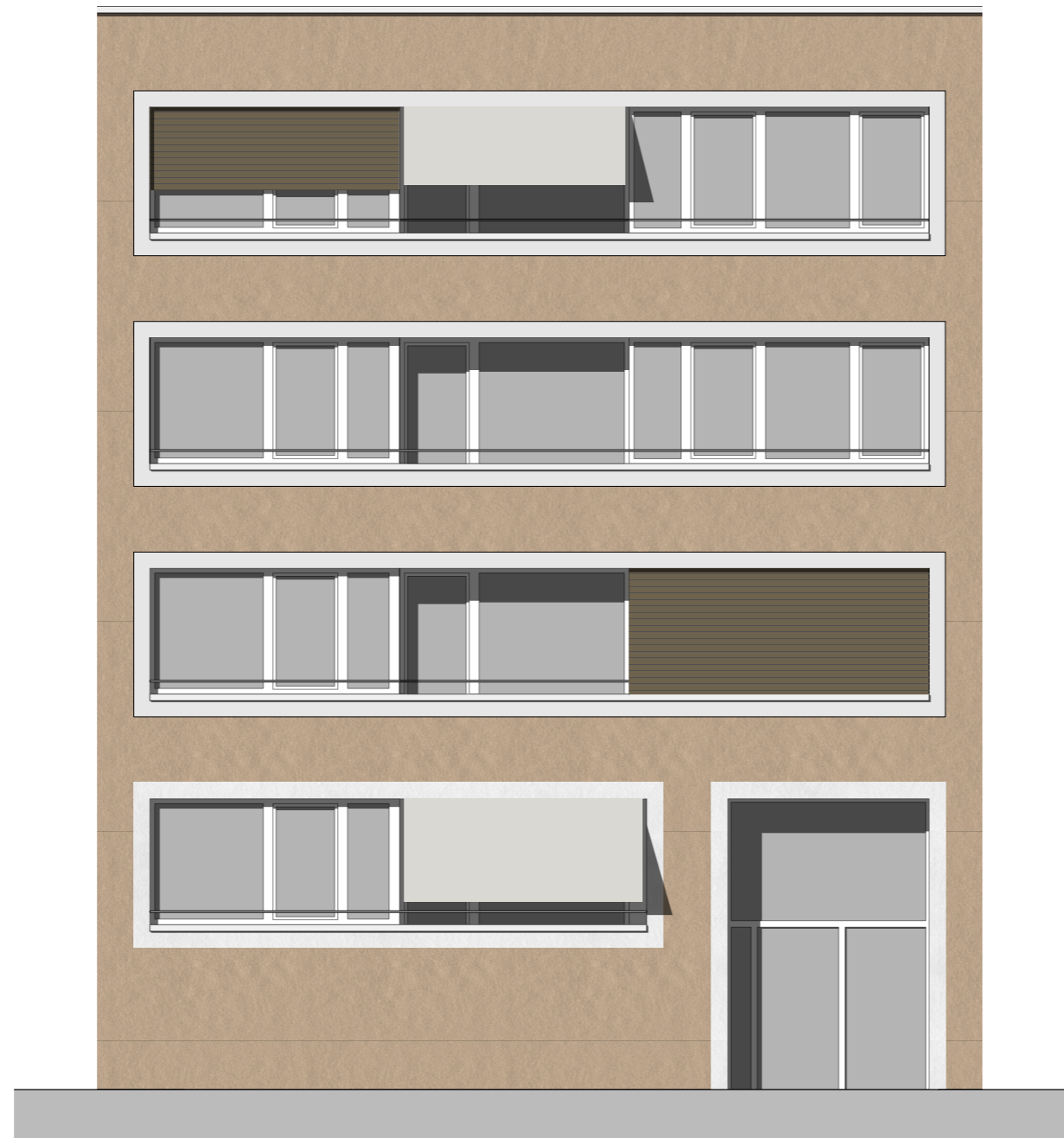
Silikon Fugenfarbe:

Wand : Kieselgrau





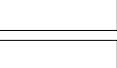

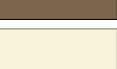
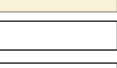



Boden: Sanitärgrau

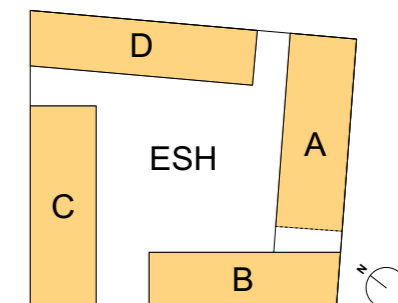
Farb- und Materialkonzept Mietwohnungen

easyliving-emma.ch



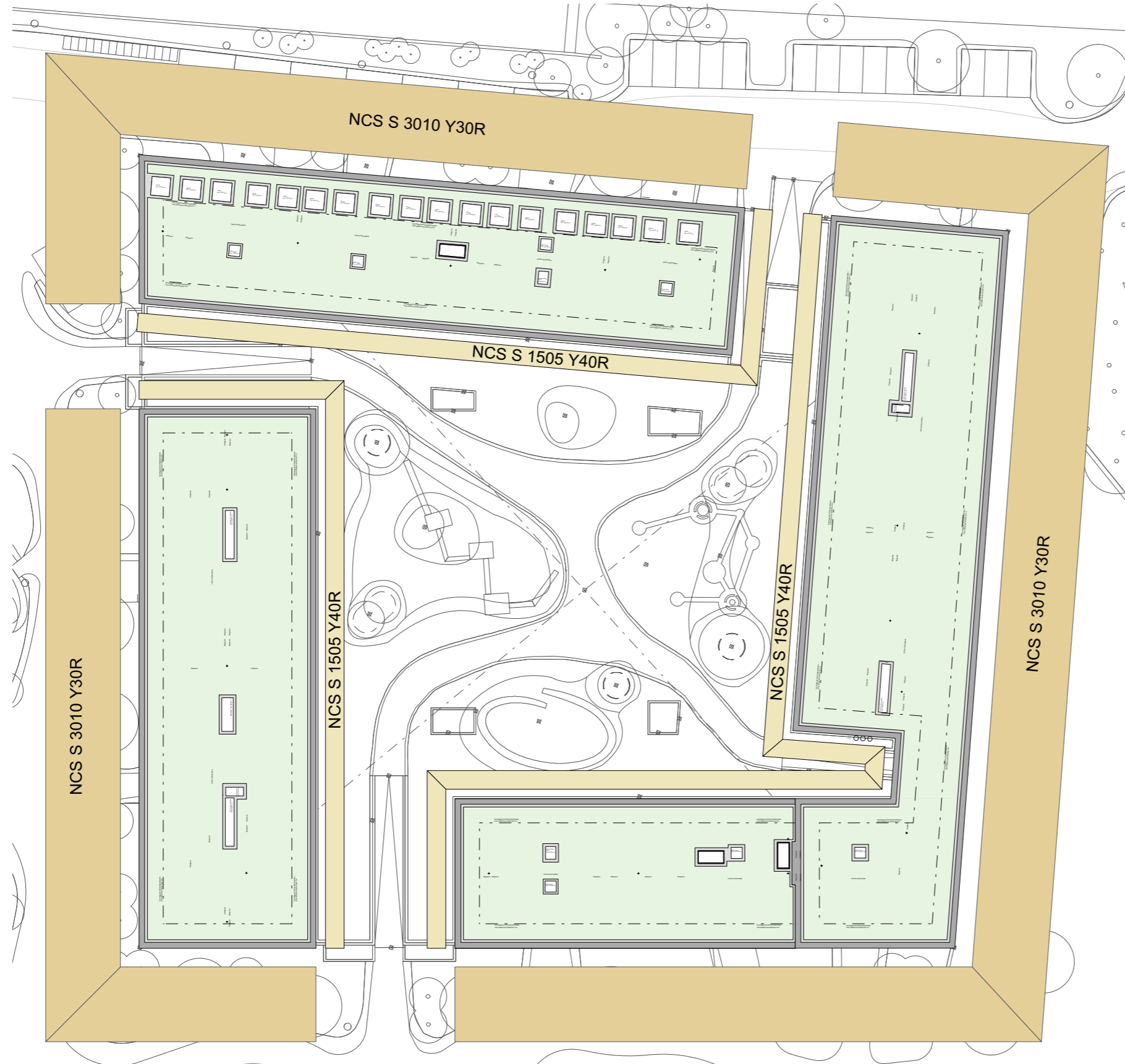
D Fassade

-  Verputz Farbe 1 | Körnung 3mm
Überbauung Aussenseite
NCS S 3010-Y30R (beige)
-  Verputz Farbe 3 | Körnung 3mm
Überbauung Hofseite
NCS S 1505-Y40R (sand)
-  Umlaufendes Fries | Körnung 1mm
(Alle Häuser)
NCS S 1000 N (weiss)
-  Fensterbank
NCS S 1000 N (weiss)
-  Fensterrahmen
Kunststoff weiss
-  Führungsschiene RAF
NCS S 1000 (weiss)
-  Rafflamellenstore
VSR 780 "bronze"
-  Markise Schenker
Produktenr. 314 030 120
Farbe: beige
-  Absturzsicherung
NCS S 1000 N (weiss)
-  Loggia Wände Innenseite
NCS S 1000 N (weiss)
-  Loggia Boden
Zementplatten (grau)


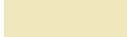


Farb- und Materialkonzept Mietwohnungen

easyliving-emma.ch

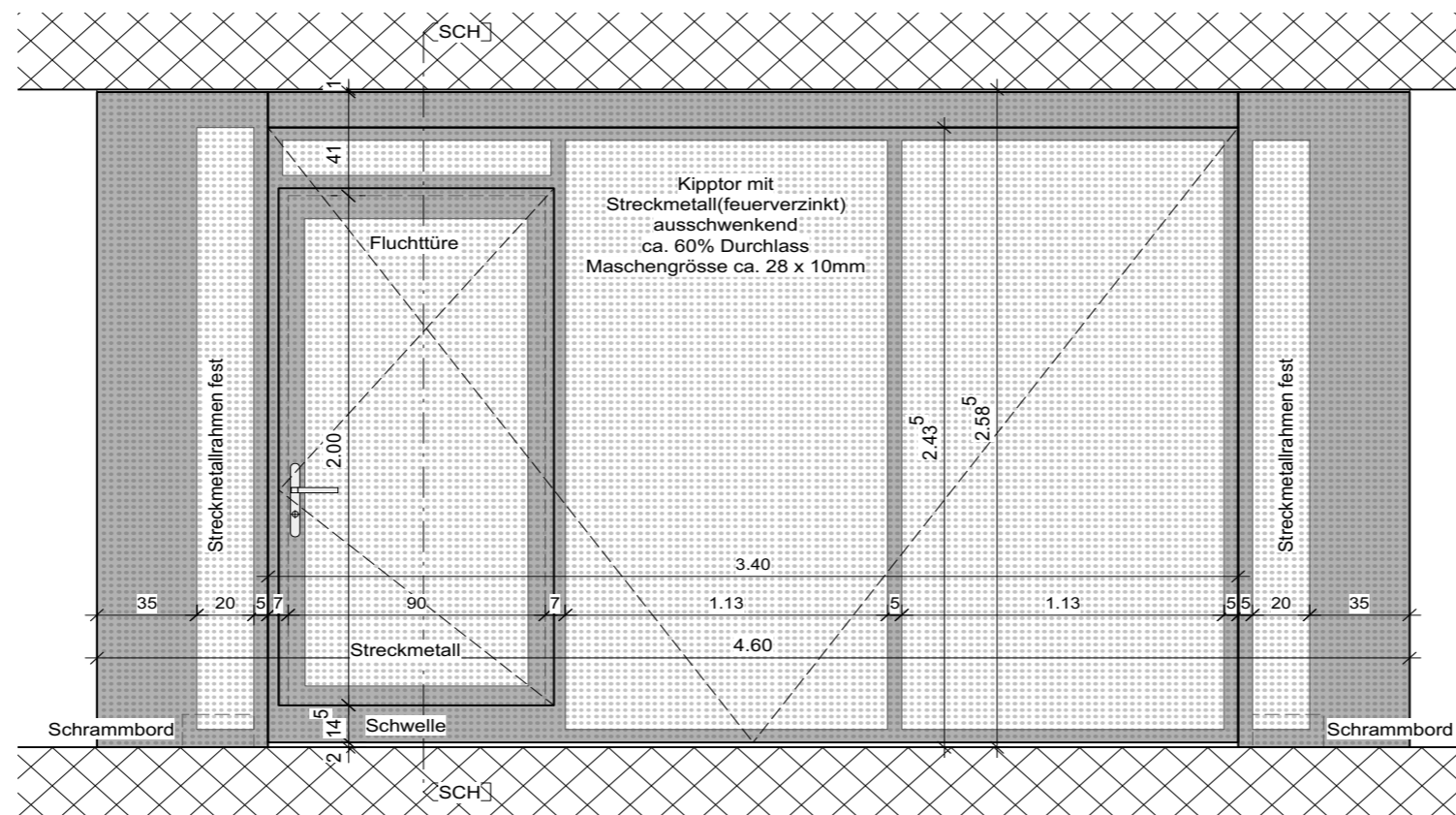


D Fassade Übersicht Farben

-  NCS S 3010 Y30R (beige dunkel)
-  NCS S 1505 Y40R (beige hell)

Farb- und Materialkonzept Mietwohnungen

easyliving-emma.ch

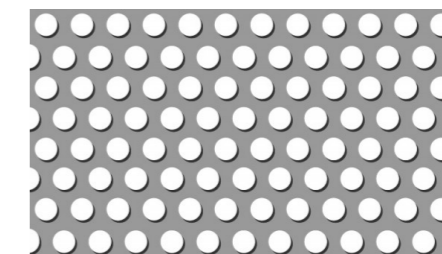


E Einstellhallentor

Einstellhallentor:
Kipptor mit Lochblech
Ausschwenkend mit
ca. 60% Durchlass

Metallkonstruktion ESH Tor:
Farbe RAL 7022 (Umbra grau)

Schallschutz ESH Einfahrt:
Lochblech Aluminium Natureloxiert
Deckvlies schwarz
Steinwollendämmung



Lochblech Symbolbild

